



# SYSTEMPIU®

## Systempiù®



**Systempiù®** ist ein modulares, wabenförmiges Polycarbonatsystem mit hoher Festigkeit und Widerstandsfähigkeit, UV-geschützt, zur Verwendung in vertikalen Vorhangfassaden, Fenstern und industriellen Überdachungen. Es besteht aus Polycarbonat-Stegplatten mit einer X-Struktur für erhöhte Tragfähigkeit und Wärmedämmung. Das System ist mit einem Schnappsystem auf verzinkten und kunststoffbeschichteten Stahlstützen mit offener Verbindung ausgestattet, das perfekt flache, selbsttragende Montagen auch bei großen flachen und gebogenen Dächern (mit einem Mindestradius von 2000) ermöglicht. Sie ist selbstverlöschend in der Euroklasse Bs1d0, widerstandsfähig gegen zufällige Stöße, Witterung, Temperaturschwankungen und Hagel

Verfügbar in flacher oder gebogener  
Ausführung

Hohe Schneelastbeständigkeit

Hohe Windlastbeständigkeit

Möglich aufklappbare Teile

Mögliche Profile mit thermischer

Trennung

UV-Schutz

Heißversiegelung

System einschließlich Zubehör



# Ausführungen mit Systempiù®

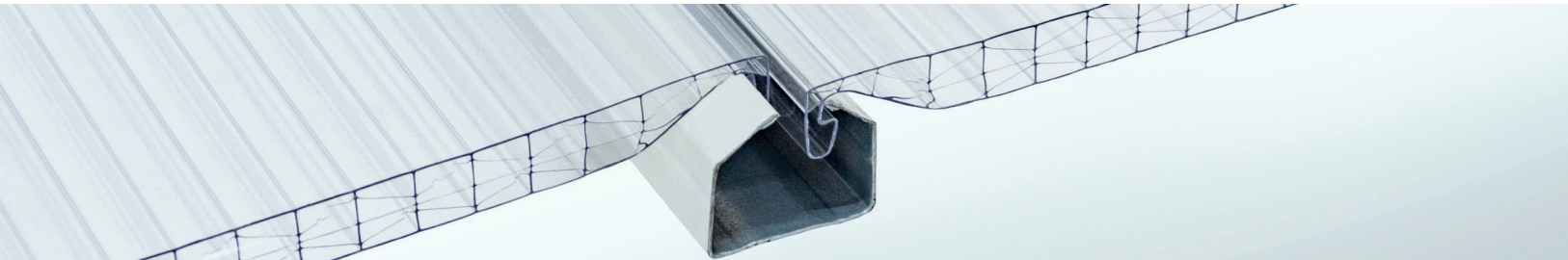


# Systempiù® flach

Ausführung von vertikalen Verglasungen, Fenster, flachen Abdeckungen und Oberlichter mit **Systempiù®** Flach bestehend aus:

- Verbindungssprossen aus kunststoffbeschichtetem Stahl in Stärke 1mm oder aus verzinktem Stahl 3mm
- Viereckigeförmige mit offener Führung, gelegt jede 655mm
- Rahmenprofilen aus anodisiertem Aluminium
- PE Einlage
- Platten aus Hohlkammerpolycarbonat mit X-Struktur und extrudiert mit U-Form
- Heißverschweißte Enden
- UV Schutz auf Außenseite
- Modulbreite von 655mm
- Längen auf Anfrage

U Wert  
 $U = 2,40 - 2,20 - 1,90$   
 $W/m^2K.$

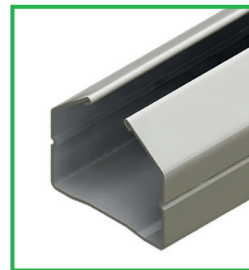
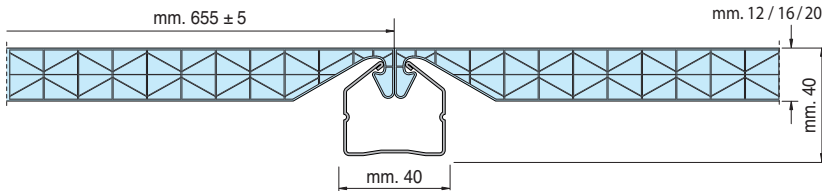


## Systempiù® 655

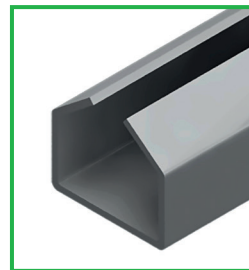
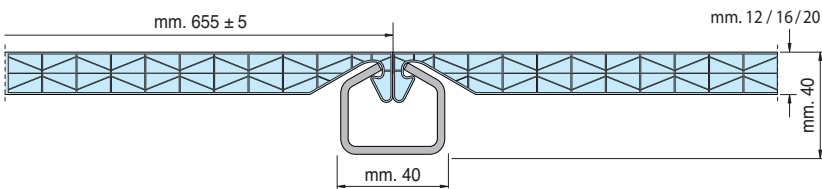
12 mm

16 mm

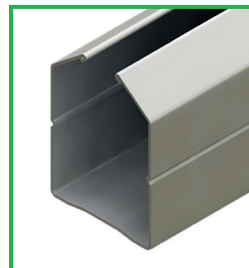
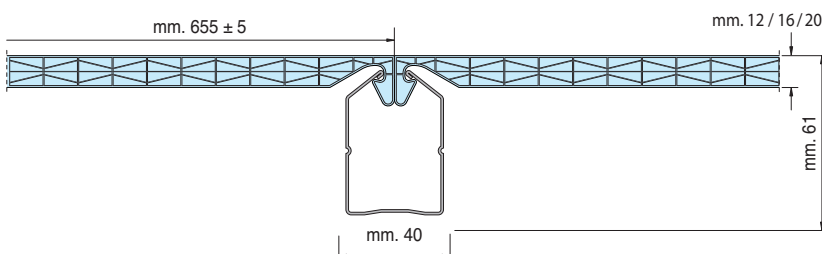
20 mm



Verbindungssprosse aus kunststoffbeschichtetem Stahl 1mm



Verbindungssprosse aus verzinktem oder lackiertem Stahl 3mm



Hohe Verbindungssprosse aus kunststoffbeschichtetem Stahl 1mm

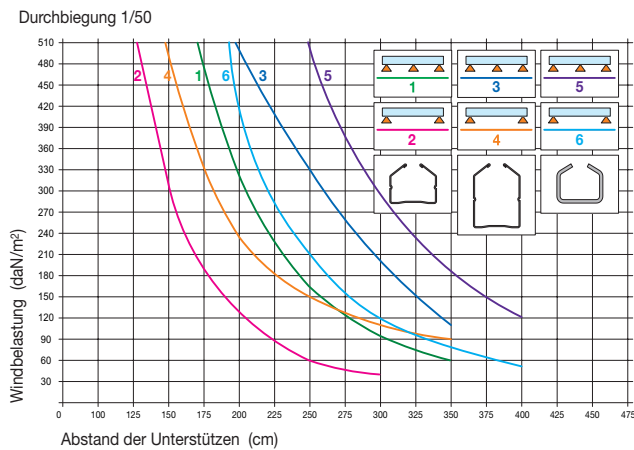


Stärke	12 mm	16 mm	20 mm
Struktur	5-wandig (X-Struktur)		
Plattenbreite	655 ± 5 mm		
Plattenlänge	auf Anfrage (Empfohlene Maximallänge ist 7m)		
U Wert	U= 2,40	U= 2,20	U= 1,90
Anwendungstemperatur	- 40°C + 130° C		
Lineare thermische Ausdehnung	6,7 x 10 <sup>-5</sup> mm/mm°C*		
Satiniert farblos	67% ± 2	65% ± 2	62% ± 2
Opalweiß	54% ± 2	50% ± 2	46% ± 2

\* ALLGEMEINE ANGABEN AUS LITERATUR ENTNOMMEN

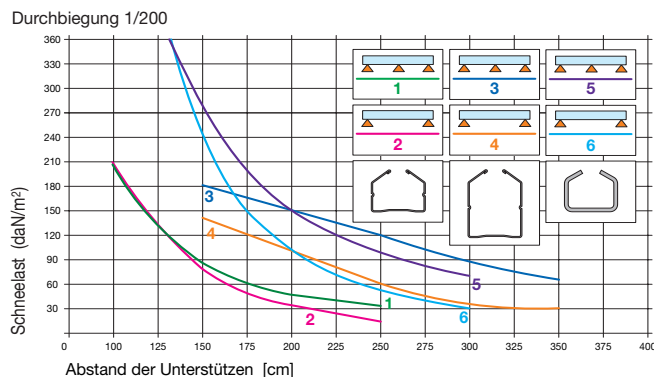
## Systempiù® 655 flach

### ANWENDUNG ALS WAND



## Systempiù® 655 flach

### ANWENDUNG ALS DACH





# Ausführungen mit Systempiù® flach





Oberes Profil F2

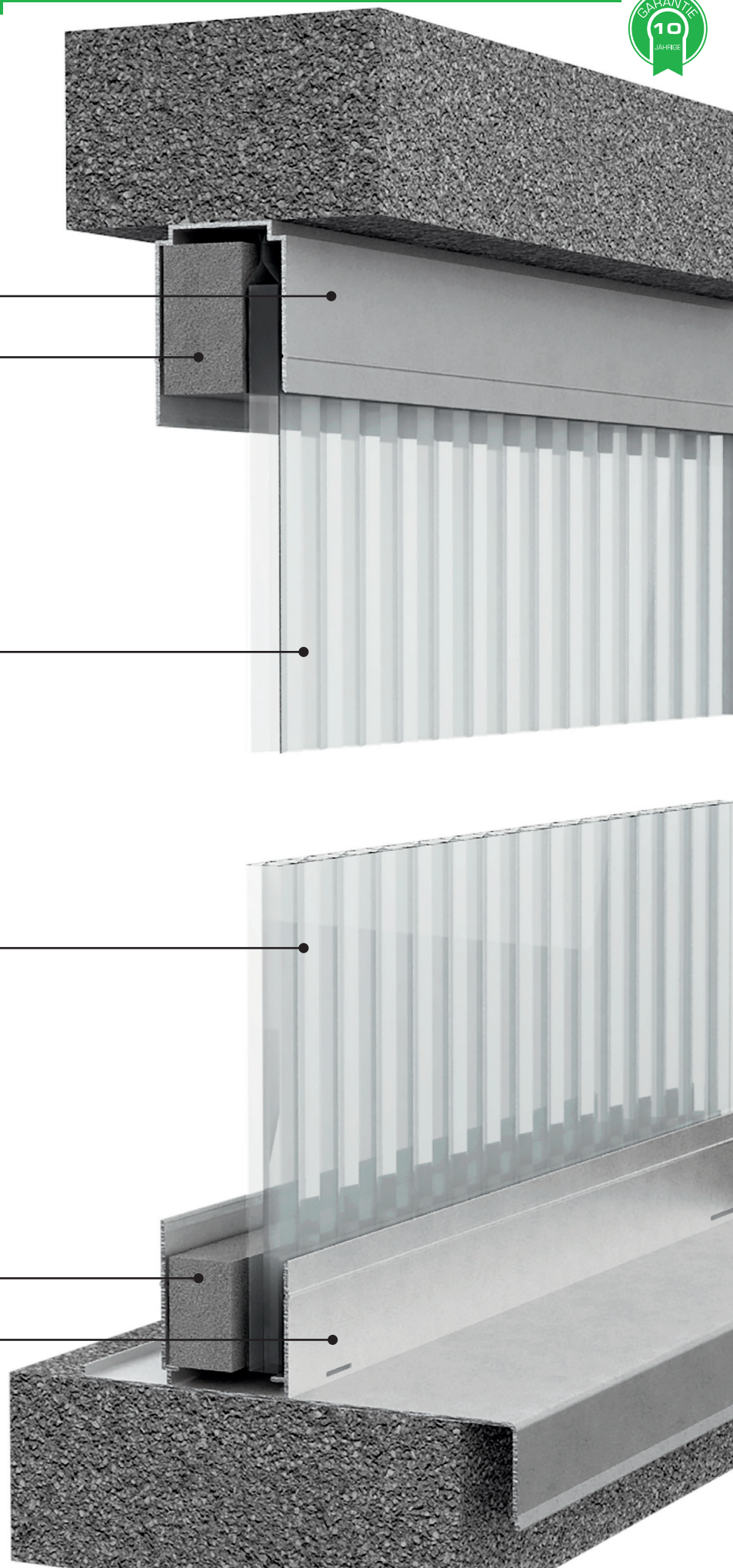
PE Einlage

Systempiù® Platte

Systempiù® Platte

PE Einlage

Unteres Profil F15



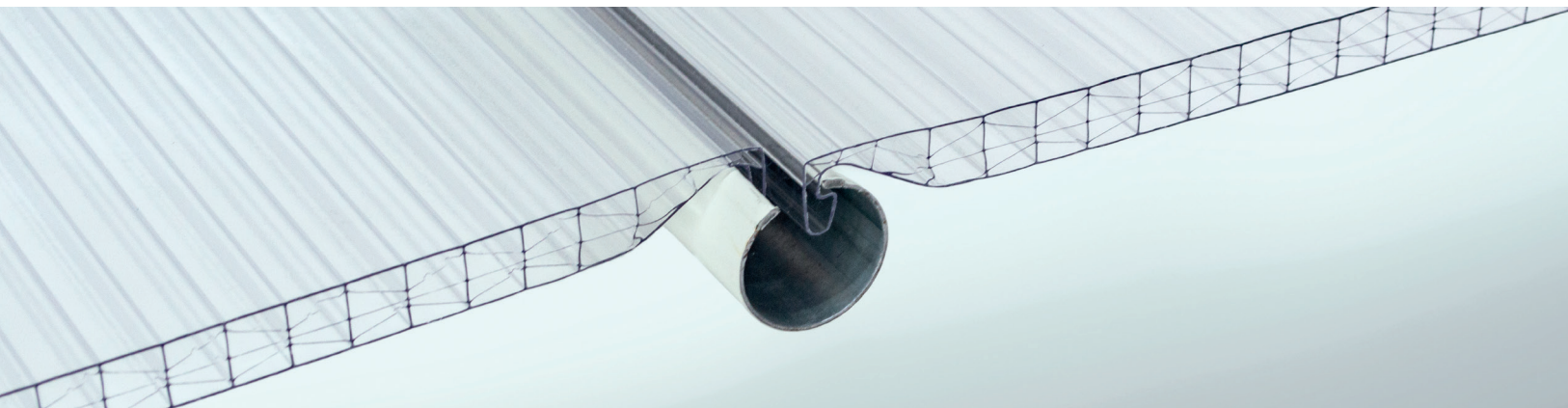


# Systempiù® Gebogen

Ausführung von gebogenen Oberlichter und Abdeckungen mit **Systempiù®** Gebogen mind. Biegungsradius 2000mm bestehend aus:

- Platten aus Hohlkammerpolycarbonat mit X-Struktur und extrudiert mit U-Form
- Heißverschweißte Enden
- UV Schutz auf Außenseite
- Modulbreite von 655mm
- Längen auf Anfrage
- Verbindungsprossen aus verzinktem und kunststoffbeschichtetem Stahl in Stärke 1mm
- Rundförmige mit offener Führung, gelegt jede 655mm
- Rahmenprofilen aus anodisiertem Aluminium

U Wert  
 $U = 2,40 - 2,20 - 1,90$   
 $W/m^2K.$

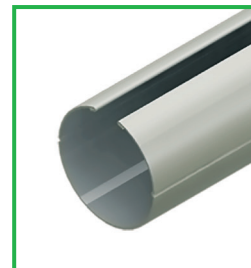
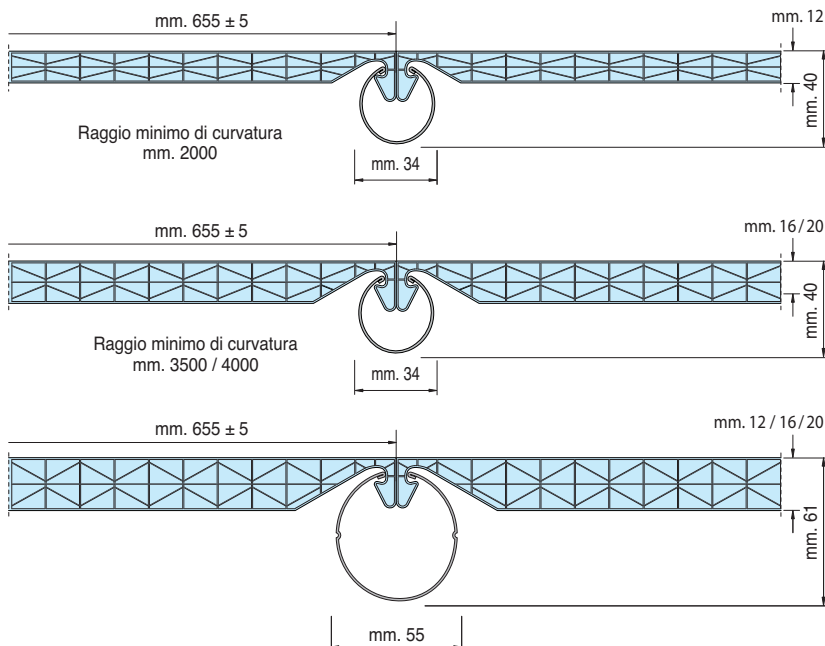


## Systempiù® 655

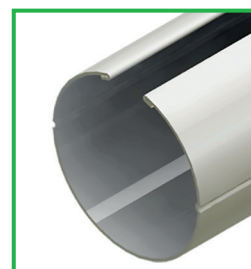
12 mm

16 mm

20 mm



Runde Verbindungsprosse ø 34mm aus kunststoffbeschichtetem Stahl 1mm



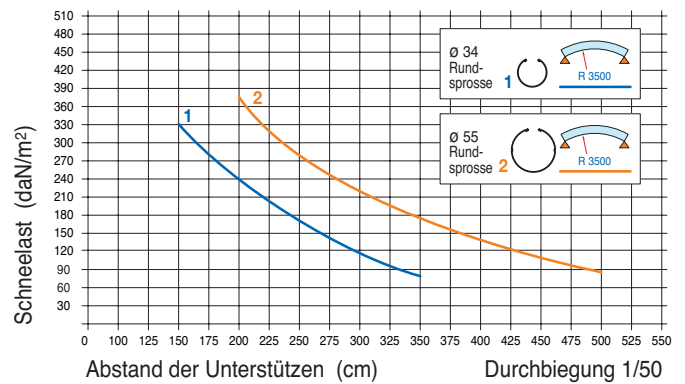
Runde Verbindungsprosse ø55mm aus kunststoffbeschichtetem Stahl 1mm

Stärke	12 mm	16 mm	20 mm
Struktur	5-wandig (X-Struktur)		
Plattenbreite	655 ± 5 mm		
Plattenlänge	auf Anfrage ( Empfohlene Maximallänge ist 7m )		
U Wert	U= 2,40	U= 2,20	U= 1,90
Anwendungstemperatur	- 40°C + 130° C		
Lineare thermische Ausdehnung	6,7 x 10 <sup>-5</sup> mm/mm°C*		
Satiniert farblos	67% ± 2	65% ± 2	62% ± 2
Opalweiß	54% ± 2	50% ± 2	46% ± 2

\* ALLGEMEINE ANGABEN AUS LITERATUR ENTNOMMEN

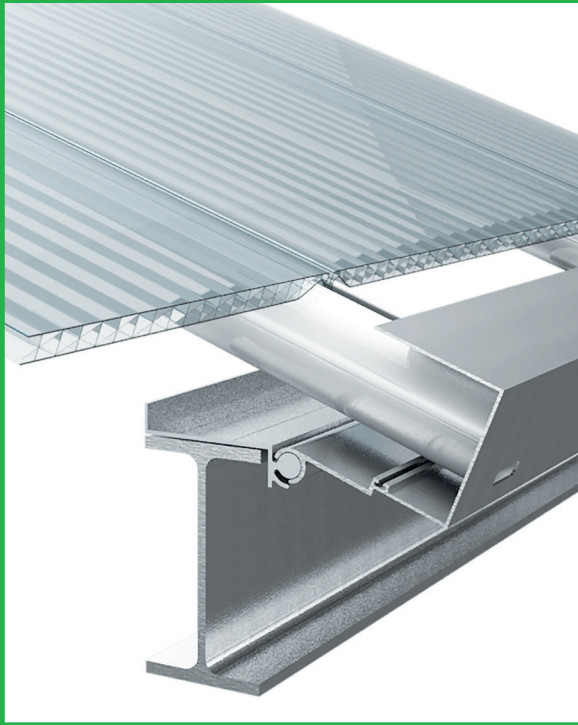


## Systempiü® 655 Gebogen





DETAIL VON  
ALU-BEWEGPROFIL



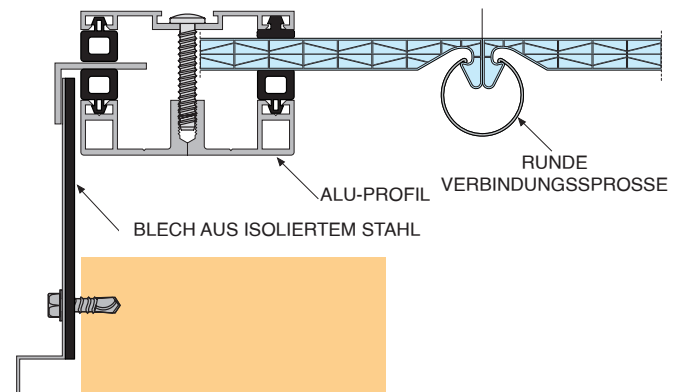
DETAIL VON  
ALU-FESTPROFIL



DETAIL VON ENDPROFIL  
AUS POLYCARBONAT



DETAIL VON STIRNSEITE





# Ausführungen mit Systempiù® Gebogen

